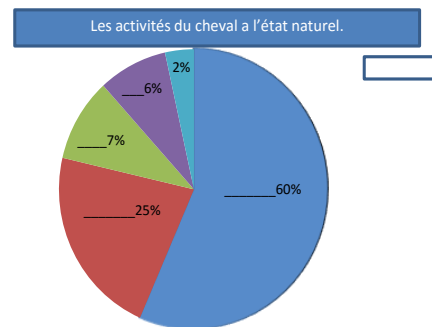


## Examen théorique galop 3

1) Citer les 3 disciplines Olympiques équestres ? : - \_\_\_\_\_  
- \_\_\_\_\_  
- \_\_\_\_\_

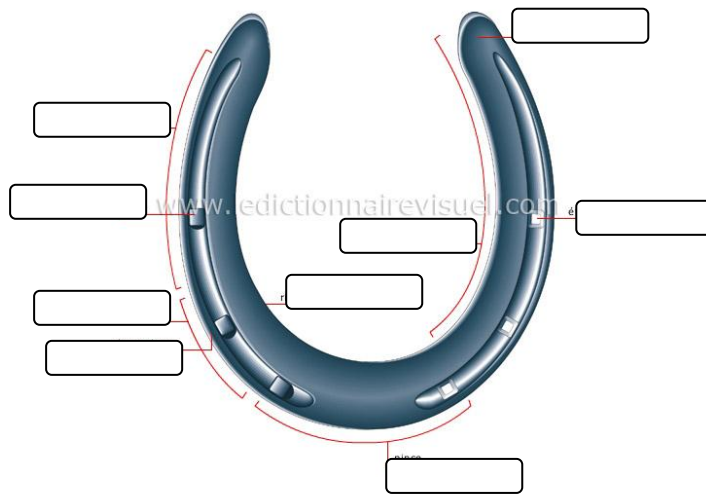
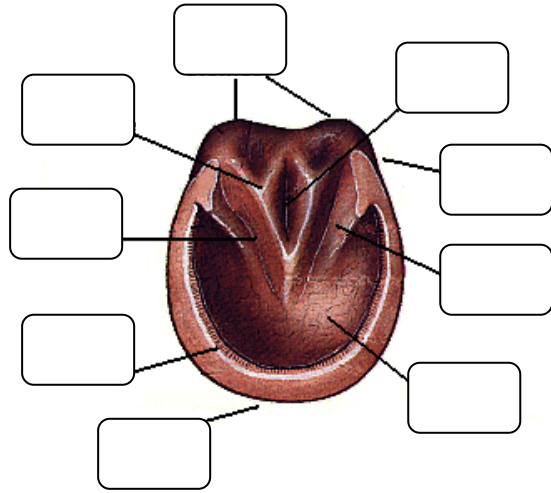
2) Les activités du cheval à l'état naturel.  
Remplir les cases avec les mots suivants :

- \*ALIMENTATION
- \*REPOS
- \*DEPLACEMENTS
- \*OBSERVATION
- \* AUTRES



Citer 2 races de poneys et 2 races de chevaux : - \_\_\_\_\_ - \_\_\_\_\_  
- \_\_\_\_\_ - \_\_\_\_\_

4) Les parties du sabot e du fer : A remplir.



5) Compléter le mot qui manque : Il faut un pli à la \_\_\_\_\_ des lèvres pour que le mors soit bien ajusté.



6) Définir la « POSTIION EN EQUILIBRE » : \_\_\_\_\_

---



---

7) **BIEN UTILISER SES AIDES !**

Qu'est-ce que le couloir de rênes ? Et à quoi sert-il ? : \_\_\_\_\_

---



---



8) Quelles sont les 2 types de transitions ? Donner un exemple :

- \_\_\_\_\_ :

- \_\_\_\_\_ :

9) Les aides du départ au galop sont : \_\_\_\_\_

---



---



---



---

10) Citer et détailler les 6 phases du mécanisme du saut :

| Phase    | 1 : _____ | 2 _____ | 3 _____ | 4 _____ | 5 _____ | 6 _____ |
|----------|-----------|---------|---------|---------|---------|---------|
| Détaille |           |         |         |         |         |         |

